

大型製品の製作を可能にする機械設備と 高度な技術者集団

ヤマウラエンジニアリング事業部では製缶をはじめとした大型の製品製作を可能とする最新のマシニングセンターや20t天井クレーンなど多種多様な設備が充実しています。そして、アーク・CO2・TIG溶接など、各種技術コンクールでは毎年上位入選を果たす確かな技術を持った溶接スタッフが高品質の製品を製造いたします。すべての工程を弊社工場内で行いますので無駄な手間やコストを省け、短納期の対応を可能とし同時にコストの圧縮も実現しました。また、30,000m²の加工スペース及びストックヤードを保有していますので、ご要望に合わせて製造、ストック、輸送が行え、迅速でフレキシブルな対応を可能にしています。

主要機械設備一覧

No	名称	型式	加工能力	メーカー
1	NC長尺旋盤	DL132-700	幅φ1,200×奥行L7,000	大日金属工業(株)
2	ターニングセンター	Neo α-28EX	幅φ3,000×高2,000 ラムヘッド移動量1,000	(株)オーエム製作所
3	門型マシニングセンター	MVR-40	幅3,500×奥行8,000×高2,200	三菱重工(株)
4	門型マシニングセンター	MVR-40	幅3,500×奥行6,000×高1,950	三菱重工(株)
5	門型マシニングセンター	MVR-30EX	幅2,000×奥行4,000×高1,650	三菱重工(株)
6	立形マシニングセンター	MILLAC852VII	幅2,200×奥行1,050×高1,000	オークマ(株)
7	NC横中ぐりフライス盤	KBT-11WA	幅1,400×奥行1,600×高1,500	倉敷機械(株)
8	マルチベンダー	digiben800CNC	平鋼平曲げ(19t×125幅)	Euromac
9	NCベンディングマシン	HDS8025NT	折曲長3,000×ストローク200 他4台	(株)アマダ
10	ラジアルボール盤	RE型 3-2000	幅1,500×奥行1,650×高1,000	(株)大矢製作所
11	シャーリング	ESH3013	幅3,100×板厚112 他2台	(株)アマダ
12	バンドソー	HK700	幅700 他5台	(株)アマダ
13	プレス		油圧200t	
14	H型鋼矯正機	KY-1003		久保工業
15	天井クレーン	H-650-HD	20t×2基・15t×2基・10t×3基・4.8t×45基	日本ホイス
16	ショットブラスト		幅4,000×高4,000×長15,000	厚地鉄工
17	ビームワーカー			(株)アマダ
18	ワイドエリア三次元測定機	WM-3000	精度補正範囲 W3,000×D1,500×H15,000	キーエンス
19	3Dレーザースキャナー	RTC360	測定範囲0.5m~130m スキャン範囲360°(水平)/300°(鉛直)	ライカジオシステムズ

資格者一覧

技術士	3名
1級土木施工管理技士	28名
1級建築施工管理技士	12名
1級管工事施工管理技士	11名
1級電気工事施工管理技士	21名
1級電気通信工事施工管理技士	3名
1級造園施工管理技士	6名
浄化槽設備士	8名
浄化槽管理士	2名
消防設備士	4名
エネルギー管理士	1名
公害防止管理者	2名
衛生管理者	1名
電気工事士	20名
工事担当者	6名
電気主任技術者	5名
電気通信主任技術者	2名
情報処理技術者	5名
1級溶接管理技術者	7名
1級鉄骨製作管理技術者	10名
アルミ合金溶接管理技術者	1名
普通ボイラー溶接士	5名
溶接作業指導者	2名
被覆アーク溶接	15名
炭酸ガスアーク溶接(半自動)	20名
ステンレス溶接(TIG)	8名
技能士1級(鋼構造物鉄鋼)	7名
技能士2級(鋼構造物鉄鋼)	5名
技能士1級(数値制御フライス盤)	2名
技能士1級(普通旋盤)	1名
技能士2級(配電盤組立)	6名
技能士2級(配電制御システム検査)	1名

お客様に満足していただくため、
創業以来一步一步着実に技術を培っています。

エンジニアリング事業部の歩み

時期	項目
大正 9年 1月	山浦鉄工所を創業
昭和 25年 3月	自動給水ポンプを開発
昭和 27年 8月	建設業許可取得
昭和 35年 8月	山浦鉄工株式会社を設立し、鉄鋼物製造事業開始
昭和 37年 12月	駒ヶ根市石川町に新工場建設
昭和 47年 4月	電気技術課を新設
昭和 61年 5月	建設事業部、エンジニアリング事業部、ヒューマンウェア事業部の3事業部制実施
昭和 61年 12月	CIを導入し、商号を山浦鉄工株式会社から株式会社ヤマウラに変更
平成 2年 10月	エンジニアリング事業部宮田工場を新設
平成 7年 9月	名古屋証券取引所第二部へ株式上場
平成 9年 8月	東京証券取引所第二部へ株式上場
平成 10年 3月	東京証券取引所第一部・名古屋証券取引所第一部へ株式上場
平成 10年 5月	エンジニアリング事業部が全社に先駆けて、ISO9001の認証取得
平成 12年 5月	ISO14001の認証取得
平成 13年 9月	OHASAS18001の認証取得

時期	項目
平成 13年 10月	長谷村ヘマイクロ水力発電設備を納入
平成 15年 9月	カット野菜残渣リサイクル設備(超高速乾燥装置)納入
平成 16年 1月	木質ペレット製造工場施設設置工事納入
平成 17年 12月	玉ネギの皮粉末化工場(エミールプロダクト)を立ち上げ
平成 19年 3月	山梨県北杜市 小水力発電所建設工事竣工
平成 19年 5月	大型マシニングセンター導入
平成 22年 1月	大町市町川水力発電所建設工事竣工
平成 24年 7月	ターニングセンター導入
平成 26年 3月	大型マシニングセンター導入
平成 26年 9月	軽井沢星野リゾート 小水力発電システム納入
平成 27年 11月	NC長尺旋盤導入
平成 28年 2月	大型マシニングセンター導入
平成 29年 7月	伊那市春富水力発電所竣工
平成 30年 10月	駒ヶ根高原水力発電所竣工
令和 3年 3月	くだもの里まつかわ発電所竣工
令和 3年 6月	小渋えんまん発電所竣工

Vision 

Engineering Division

エンジニアリング事業部

高度な技術者集団と進歩的な機械設備によってワンストップでつくりだす

ヤマウラエンジニアリング事業部の総合力

Total Support

- ① 社内一貫生産体制により、短納期・高品質・低コストを実現。
- ② 多品種製品生産に対応できるソフトウェアとハードウェアの技術連携。
- ③ 広い作業スペースとストックヤード、そして進歩的な機械設備を保有。



Software & Hardware

電気

&

機械

社内一貫生産体制

相談提案

設計

製作

据付

保守

ハードとソフトの両面からつくる総合的な提案力

電気から機械にまで及ぶ多様な製品生産は、全てをヤマウラが総合的にお応えします。
 大型のマシニングセンターを保有する工場にてハード面の製作を実施し、
 製品を制御するソフトウェアの製作・調整まで行います。
 各部門の連携が密にとれる社内一貫生産体制だからできる
 「ものづくり」の総合技術力でトータルにサポート致します。

相談からアフターフォローまでヤマウラが対応します

設計から、製缶・機械加工・塗装・組立・納品までの全ての工程を、
 ヤマウラ社員の一貫した生産体制によってワンストップで対応します。
 外注などの無駄な手間やコストを省き、短納期の対応を可能とし、
 同時にコストの圧縮も実現しました。
 また、創業以来培われてきた技術をベースに、ソフトとハードの総合的な技術を持つ
 強みを活かして、高品質の製品をつくり出しています。

産業機器

Industrial equipment

事業部の総合力(機械・電気)を活かすことにより、お客様のニーズに対応した企画、設計、メンテナンスまで全てを「一貫生産体制」で対応致します。大型製品の製作を可能にする広い工場と機械設備を有し、製作・組立・設計まで一貫した製作をワンストップでスピード対応致します。

生産設備

大型コンベア

製造ライン

高速乾燥装置

制震装置

鋼構造物

Steel structure

長野県下でもトップクラスの溶接技術者による、確かで高度な技術力と総合力により製作・塗装・組立まで一貫した製作をスピーディーに対応致します。また土木部門との連携により現場工事まで含めたトータルエンジニアリングとして対応致します。

橋梁

大型製缶

合成床版

モニュメント

水処理機器

Water processing equipment

当事業部の最も歴史がある主力分野であり、付加価値の高い多種多様な水処理機器を製作しています。開発、設計、製作、現場施工、メンテナンスまでの全てを「一貫生産体制」で対応。電力会社のダム設備を中心に水門、除塵機、巻上機、水圧鉄管等の設備を高い技術力と提案力により長年に渡り納品し続けております。

水門

巻上機

除塵機

水圧鉄管

小水力発電

制御システム

Control system

当事業部において最も得意とする分野の一つであり付加価値の高い多種多様な水処理システムや設備を開発・設計・製造しています。電力会社を始め、日本全国のダム設備へ高い信頼性を求められる設備を長年に渡り納入させて頂いています。ダムで培った技術をベースに工場の生産設備においてもPLC等を使用した最適なシステム提案で、お客様のニーズに対応致します。

ダム管理システム

放流警報装置

筐体

表示盤

開度計・水位計

自動制御装置

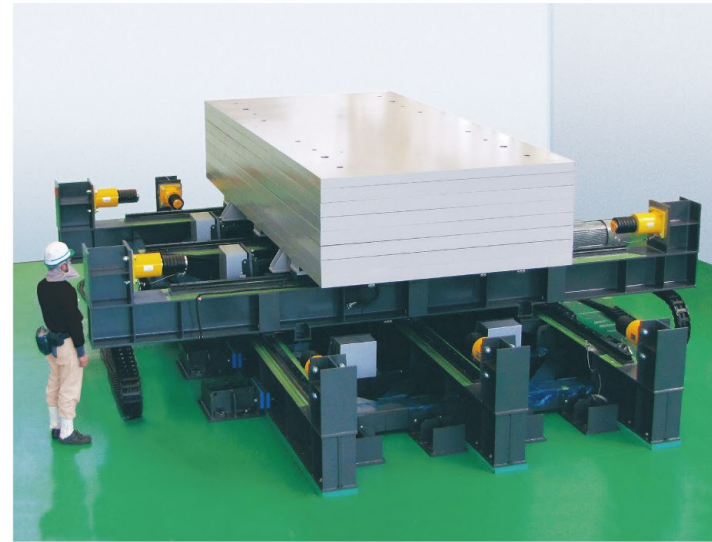
操作盤

産業機器 Industrial equipment

- 大型産業機械の製作を可能とする広い組立ヤードと機械設備を有する製缶工場
- 企画、設計からメンテナンスまで。お客様のニーズに対応する「一貫生産体制」
- 食品からプラントまで、多様な分野の特注品製造に対応できる設計・生産体制



大型切断装置 業界：自動車 寸法：7.9m×10m×6m
材質：SS400 重量：92t



高層ビル用制振装置 業界：建設 寸法：3.5m×6m×2m
材質：SS400 重量：25t



焙煎機 業界：食品 寸法：2.1m×2.7m×8m
材質：SUS304・SS400 重量：7t



木材加工機 業界：農林 寸法：6m×6m×2m
材質：SS400・S45C 重量：10t

鋼構造物 Steel structure

- 全国でもトップクラスの溶接技術者による高度な製缶機械加工で高品質なものづくり
- 橋梁などインフラ関連から、装置架台・フレームなど民生品まで多様な鋼構造物に対応
- 土木部門と連携により、現場工事まで含めたトータルエンジニアリングとして対応します



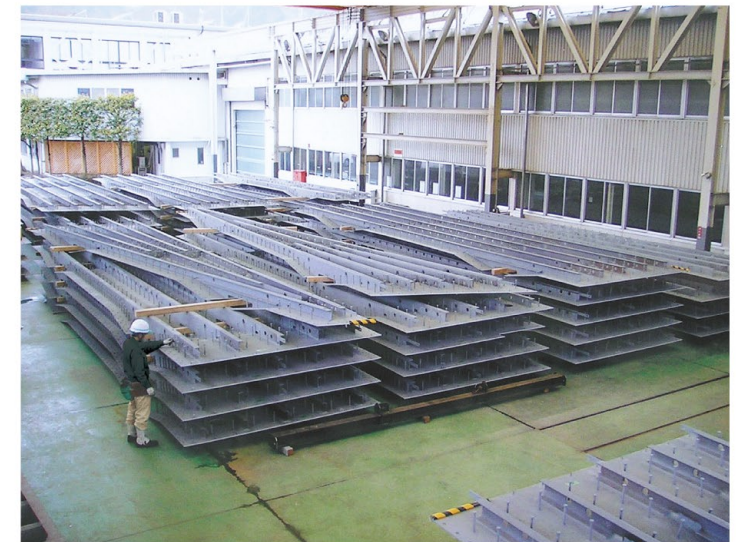
鋼ローゼ桁橋 業界：道路 寸法：142m×20m
材質：SM400・SS400 重量：266t



進水台車 業界：港湾 寸法：17m×9m
材質：SM400・SS400 重量：72t



ケーシング 業界：建設 寸法：5.4m×4m×7m
材質：SM400・SS400 重量：5t



合成床板 業界：道路 寸法：2.4m×10m
材質：SM400・SS400 重量：2.5t



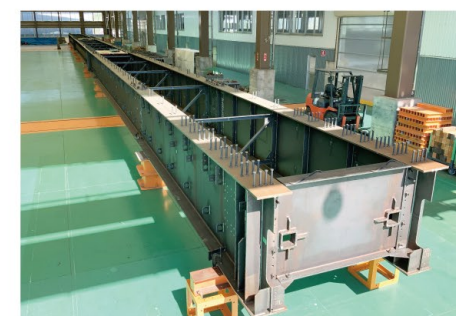
残渣減量装置



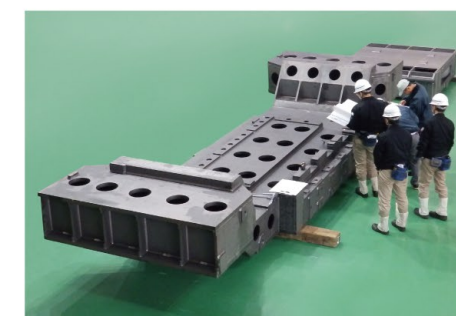
焼却溶解設備 給じん装置



食品プラント



3径間連続非合成I桁橋



装置架台



トラス橋

水処理機器 Water processing equipment

- 水門、除塵機から鉄管までトータル的な水処理機器メーカーとして電力会社などへ多数の納入実績があります
- 長い歴史に培われた高い技術力と提案力で、高品質で利便性の良い製品を提供します
- 機器だけでなく、水力発電建設に関する土木から電気まで設計施工一括で対応



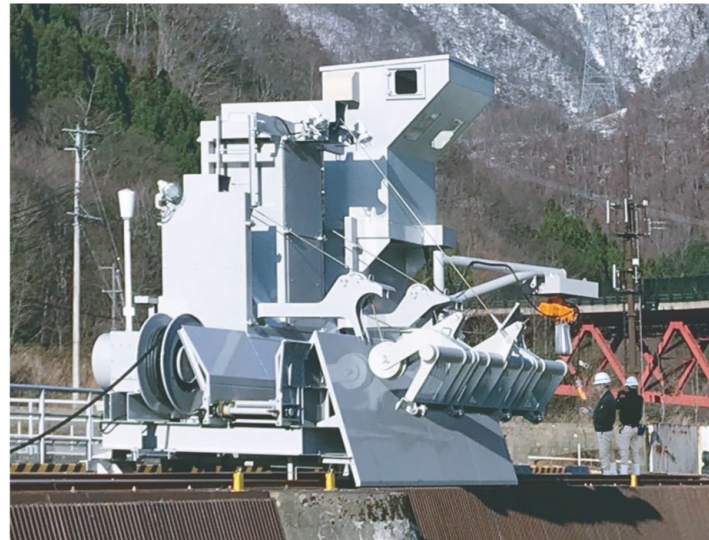
小水力発電所 | 業界: 農業用水 範囲: 設計・施工・土木・建築・発電・機械
出力: 197.8kw



除塵機 | 業界: 電力 寸法: 16.1m×14.7m
材質: SUS304・SS400 重量: 131t



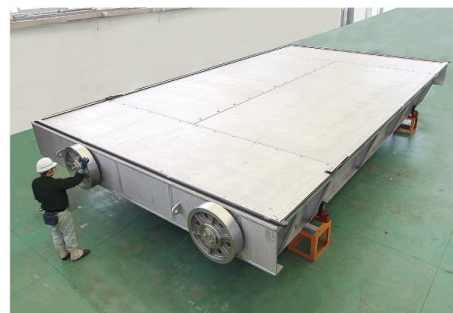
開閉装置 | 業界: 電力 寸法: 9.6m×8.4m
材質: SS400・S45C 重量: 20t



除塵機 | 業界: 電力 寸法: H=5.3m W=6.7m
材質: SUS304・SS400 重量: 14t



水力発電用水圧鉄管



ステンスローラーゲート



傾斜コンベヤ・ホッパー

制御システム Control system

- 水力に関わるシステムを自動制御装置から放流警報システムまで幅広く扱っています
- 監視制御システムを企画(基本設計)から現場工事まで一貫対応が可能です
- PLC制御技術を使用した最適なシステム提案でお客様のニーズに対応します



データ表示盤 | 業界: 電力
構成: 制御部・入出力部・表示部・操作部



ダム統合管理システム | 業界: 電力 構成: 制御部・演算部・入出力部・表示部・操作部



ダム管理制御設備 | 業界: 電力 構成: 制御部・演算部・入出力部・表示部・操作部



取水口自動制御装置 | 業界: 電力 構成: 制御部・表示部・動力制御部・操作部・保護センサ・計測



水門管理システム



水力発電監視システム



水車発電機盤